

Remove dan Disable User di Open Journal Systems

Happy Chandraleka

hchandraleka@gmail.com

<http://thecakrabirawa.wordpress.com>

Semua yang terlibat dan berinteraksi dalam Open Journal Systems (OJS) harus mempunyai akun, baik *reader*, *author*, *reviewer*, dll. Untuk suatu alasan tertentu, seorang Journal Manager perlu menghapus (*remove*) atau menonaktifkan (*disable*) seorang user.

Berikut dijelaskan cara me-*remove* dan men-*disable user* di Open Journal Systems:

1. Login sebagai **Journal Manager**.
2. Klik **Users Enrolled in this Journal**.



3. Deteksi *user* yang bermasalah.

Enrollment

All Enrolled Users

[A](#)
[B](#)
[C](#)
[D](#)
[E](#)
[F](#)
[G](#)
[H](#)
[I](#)
[J](#)
[K](#)
[L](#)
[M](#)
[N](#)
[O](#)
[P](#)
[Q](#)
[R](#)
[S](#)
[T](#)
[U](#)
[V](#)
[W](#)
[X](#)
[Y](#)
[Z](#)
[All](#)

- Journal Managers
- Editors
- Section Editors
- Layout Editors
- Copyeditors
- Proofreaders
- Reviewers
- Authors
- Readers
- Subscription Managers

	USERNAME	NAME	EMAIL	ACTION
<input type="checkbox"/>	SABANGGANG13	aw aww	sabanggang12@...	EDIT LOG IN AS REMOVE DISABLE
<input type="checkbox"/>			manan@jma...	EDIT LOG IN AS REMOVE DISABLE
<input type="checkbox"/>			manan@jma...	EDIT LOG IN AS REMOVE DISABLE
<input type="checkbox"/>			manan@jma...	EDIT LOG IN AS REMOVE DISABLE
<input type="checkbox"/>			manan@jma...	EDIT LOG IN AS REMOVE DISABLE
<input type="checkbox"/>			manan@jma...	EDIT LOG IN AS REMOVE DISABLE
<input type="checkbox"/>			manan@jma...	EDIT LOG IN AS REMOVE DISABLE
<input type="checkbox"/>			manan@jma...	EDIT LOG IN AS REMOVE DISABLE

4. Bila Anda klik **Log In As**, artinya Anda *login* sebagai *user* tersebut.

[Home](#)
[About](#)
[User Home](#)
[Search](#)
[Current](#)
[Archives](#)
[Announcements](#)
[Focus and](#)

[Scope](#)
[Editorial Team](#)
[Author Guidelines](#)
[Publication Ethics](#)
[Template Article](#)
[Abstracting](#)

[and Indexing](#)

[Home > User Home](#)

User Home

Vektora : Jurnal Vektor dan Reservoir Penyakit

[» Author](#)
1 Active
[\[New Submission\]](#)

[» Reviewer](#)
0 Active

My Account

- [» Show My Journals](#)
- [» Edit My Profile](#)
- [» Change My Password](#)
- [» Log Out](#)

Badan Litbangkes Kemenkes RI

Open Journal Systems

Download Mendeley Desktop

Journal Help

USER

You are logged in as...

sabanggang13

- My Journals
- My Profile
- Log Out
- Log Out as User

NOTIFICATIONS

- View (6 new)
- Manage

5. Kembali lagi, bila Anda klik **Remove**, artinya Anda menghapus *user* tersebut dari jurnal yang Anda kelola. Tetapi yang bersangkutan masih bisa *login*, hanya saja tanpa peran, dan tampilan OJS saat *login* setelah di **Remove** adalah seperti di bawah ini.

[Home](#)
[About](#)
[User Home](#)
[Search](#)
[Current](#)
[Archives](#)
[Announcements](#)
[Focus and](#)

[Scope](#)
[Editorial Team](#)
[Author Guidelines](#)
[Publication Ethics](#)
[Template Article](#)
[Abstracting](#)

[and Indexing](#)

[Home > User Home](#)

User Home

Vektora : Jurnal Vektor dan Reservoir Penyakit

My Account

- [» Show My Journals](#)
- [» Edit My Profile](#)
- [» Change My Password](#)
- [» Log Out](#)

Badan Litbangkes Kemenkes RI

Open Journal Systems

Download Mendeley Desktop

Journal Help

USER

You are logged in as...

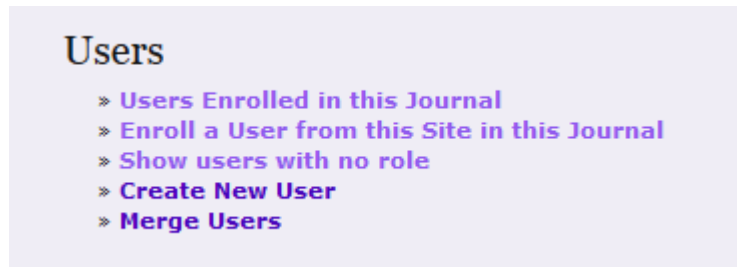
sabanggang13

- My Journals
- My Profile
- Log Out

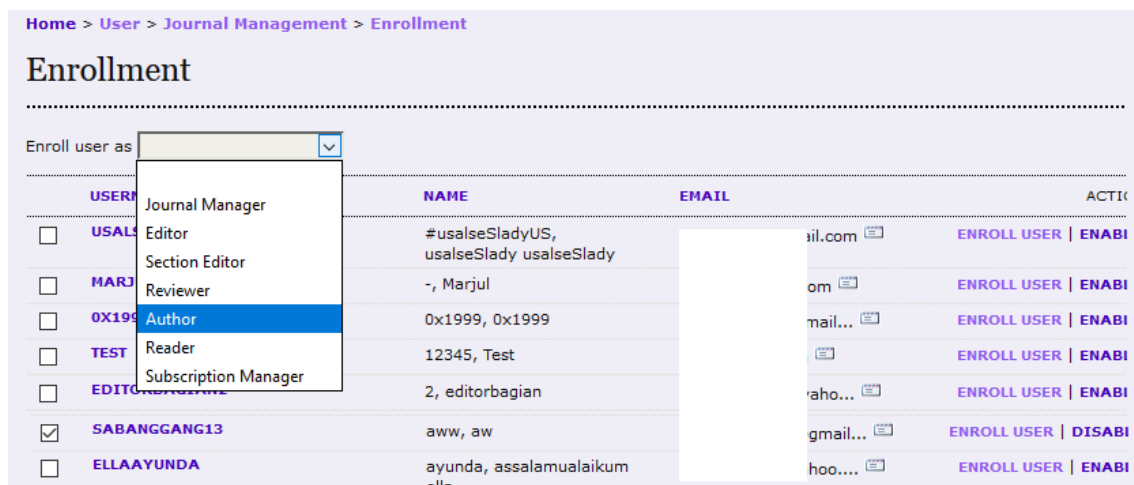
NOTIFICATIONS

- View (6 new)
- Manage

6. *User* yang telah di **Remove** tersebut, masih bisa dipulihkan kembali persis seperti biasa. Diperlukan otoritas **Journal Manager** untuk memulihkan *user* tersebut. Klik pada menu **Show users with no role**.



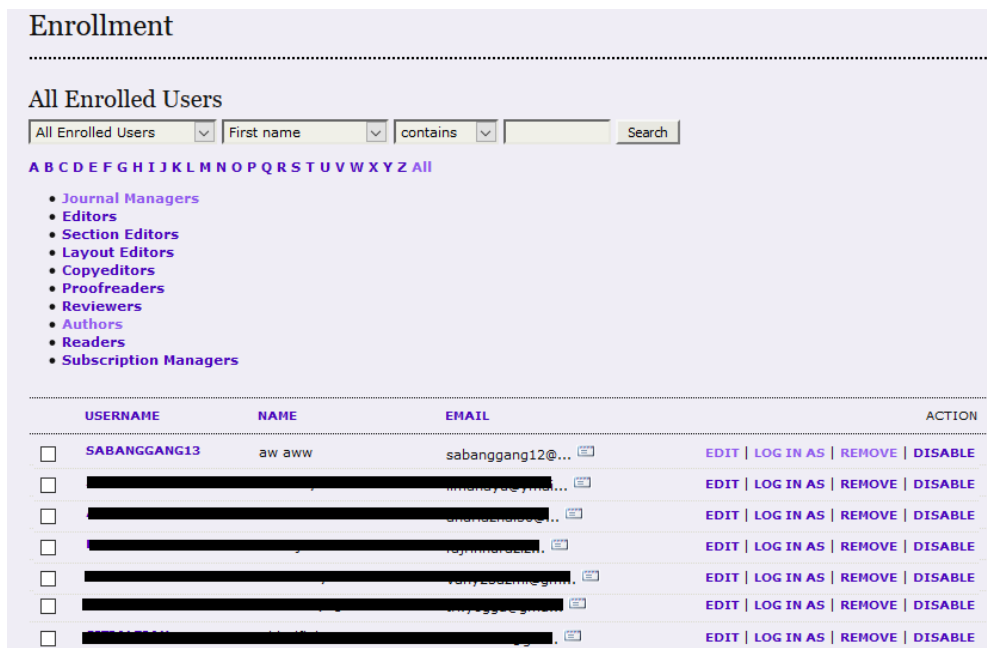
7. Pada halaman **Enrollment** yang tampil, pilih *user* yang akan dipulihkan dengan memberi tanda centang, kemudian pada bagian **Enroll user as** pilih peran awal *user* tersebut, dalam hal ini adalah **Author**. Akhiri dengan mengklik menu **Enroll User**.



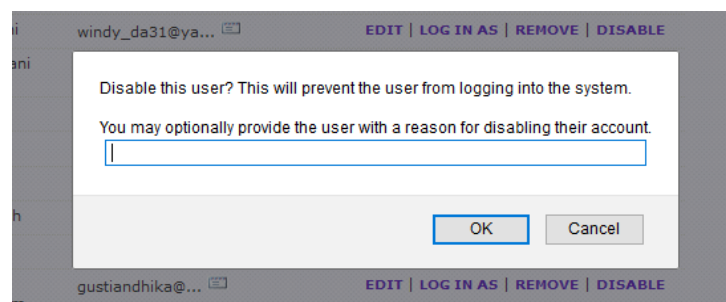
8. *User* tersebut akan pulih kembali dengan peran sedia kala, termasuk bila ada *article submission* yang belum tuntas sekali pun.



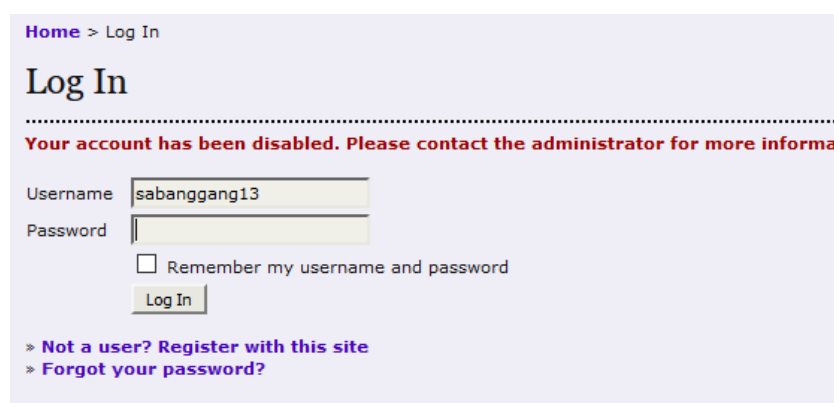
9. Kembali ke langkah nomor 3. Bila Anda mengklik menu **Disable**, artinya *user* tersebut tidak akan bisa lagi melakukan *log in* ke OJS yang Anda kelola.



10. Akan tampil kotak dialog seperti di bawah ini. Klik tombol **OK** untuk menonaktifkan *user* tersebut.



11. Sekarang bila *user* tersebut log in maka tampilan OJS akan seperti gambar di bawah ini. Tertera '*Your account has been disabled*', *user* tersebut tidak bisa *log in*.



12. *User* tersebut masih bisa dipulihkan lagi setelah di-disable. Caranya klik **Users Enrolled in this Journal** setelah *log in* sebagai *Journal Manager*. Cari *user* yang akan di-enable-kan, kemudian klik tombol **Enable**.

<input checked="" type="checkbox"/>	SABANGGANG13	aw aww	sabanggang12@...	EDIT LOG IN AS REMOVE ENABLE
<input type="checkbox"/>	AY		imondy@yma...	EDIT LOG IN AS REMOVE DISABLE
<input type="checkbox"/>	AI		anandzns@...	EDIT LOG IN AS REMOVE DISABLE
<input type="checkbox"/>	F		rojinindoz...	EDIT LOG IN AS REMOVE DISABLE
<input type="checkbox"/>	C		vanysednmg...	EDIT LOG IN AS REMOVE DISABLE
<input type="checkbox"/>	G	Andhika Azwar Alam	...	EDIT LOG IN AS REMOVE DISABLE

13. Akibatnya, akun *user* tersebut akan aktif (*enable*) seperti sedia kala.

Dari penjelasan di atas, kita bisa buat kesimpulan:

1. Sebuah akun di OJS bila di-*remove* mengakibatkan akun tersebut tanpa peran tetapi masih bisa melakukan *log in*.
2. Sebuah akun di OJS bila di-*disable* mengakibatkan akun tersebut nonaktif dan tidak dapat login kembali ke OJS.
3. Akun yang telah di-*remove* atau di-*disable* masih bisa dipulihkan lagi seperti sedia kala.

Demikian penjelasan mengenai *remove* dan *disable user* di Open Journal Systems. Semoga bermanfaat, semoga Allah Yang Bersemayam Di Atas Arsy memudahkan urusan kita. Amin.

Biografi Penulis

Happy Chandraleka. Seorang penulis TI independen. Menyelesaikan S1 di Teknik Elektro Universitas Diponegoro. Saat ini mengelola Open Journal Systems Badan Penelitian dan Pengembangan Kesehatan, Kementerian Kesehatan Republik Indonesia. Informasi tentang penulis dapat dilihat di <http://thecakrabirawa.wordpress.com/chandra-cv> dan dapat dihubungi via email hchandraleka@gmail.com.

(ditulis di Percetakan Negara 29, Jakarta, Jumadal Tsani 1438 H/ Maret 2017 M)